



# Gemeinde Heede

Der Bürgermeister

Gemeinde Heede (Ems) - Am Markt 6 - 26892 Heede

Samtgemeinde Dörpen  
Hauptstraße 25  
26892 Dörpen

☎ Gemeindebüro Heede: (0 49 63) 89 06  
☎ Telefax Heede: (0 49 63) 91 40 97  
☎ Samtgemeinde: (0 49 63) 4 02 - 0  
☎ Durchwahl: (0 49 63) 4 02 -410  
☎ Telefax: (0 49 63) 4 02 -420  
✉ Mail: kunz@doerpen.de

**Bankverbindungen:**

Sparkasse Emsland 15 000 904 (BLZ 266 500 01)  
Emsländische Volksbank eG 10 050 100 (BLZ 266 614 94)

Ihr Schreiben

Ihr Zeichen

Mein Zeichen

Datum

622-20-20-40

24.07.2012

## BEKANNTMACHUNG

Am **Freitag, dem 03. August 2012**, findet um **9.00 Uhr** im Rathaus der Samtgemeinde Dörpen, Hauptstraße 25, 26892 Dörpen, Zimmer 410, ein Erörterungstermin zur Aufstellung des Bebauungsplanes Nr. 40 „Olkers Kruis“ statt.

In diesem Termin wird die Gemeinde Heede die allgemeinen Ziele und Zwecke der Planaufstellung öffentlich darlegen. Es wird gleichzeitig Gelegenheit zur Äußerung und zur Erörterung gegeben.

Die Beteiligung an der Planaufstellung erfolgt gem. § 3 (1) des Baugesetzbuches.

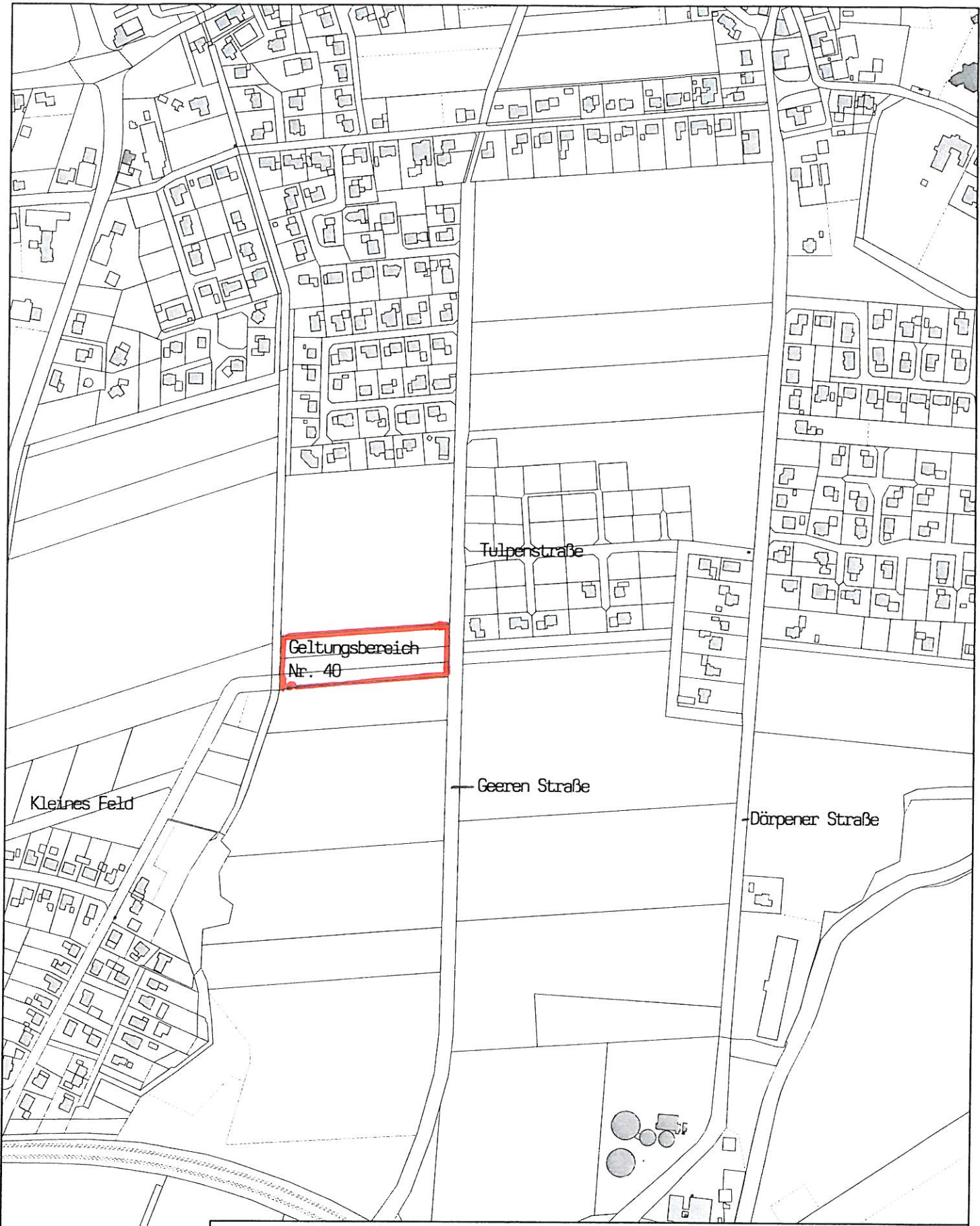
Das Gebiet, das von der Planung betroffen ist, ist im anliegenden Kartenausschnitt rot gekennzeichnet.

Der Bürgermeister

Antonius Pohlmann

Ausgehängt: 24.07.2012

Abgenommen:



Maßstab 1 : 5000		
Gemeinde: Gemarkung:	Flur: Flurstück:	Bearbeiter: Datum: 24.07.2012
		N 